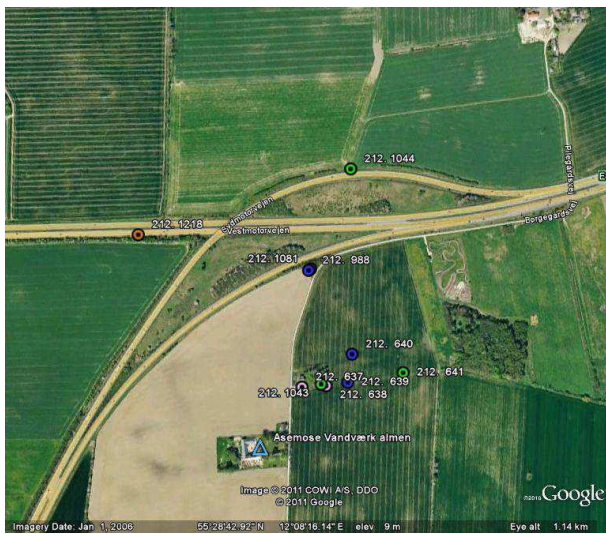


Lokaliseringsdato 29/4/2011	DGU-nr. 212.988
Lokaliseret af initialer STMO	Lokalt nr.

Ejers navn og adresse	Ejer <b>Køge Vandværk</b>	Vejnavn og nr. <b>Søndre Alle 6</b>		Postnr. og by <b>4600 Køge</b>		
Borestedets lokalisering	Ejendomsnavn / firma <b>Køge Vandværk</b>	Vejnavn og nr., nærmeste by eller lokalitetsnavn(e) <b>Borgergårdsvej i sving efter Asemoseværket</b>			Postnr. og by <b>4600 Køge</b>	
	Kommune <b>Køge</b>	Matrikel nr.				
	Adgangsforhold <b>Let</b>	Kontaktperson <b>Peter Hegel</b>		Aflåst (ja/nej) <b>Ja</b>		
Boringsoplysninger	Udført den <b>6/12/1990</b>	Brøndborer <b>Bjarne Christiansen, Slagelse</b>		Boringsdybde(m) <b>60 m</b>	Forerørsdiam(mm)/dybde(m.u.t) <b>Ø273/17 m</b>	
	Anvendelse (ejer) <b>Køge Vandværk</b>	Anvendelse <b>Vandforsyningsboring</b>		Bemærkning til anvendelse <b>Erstatningsboring</b>		
	Pejling,rovandstand (m.u.mp.) <b>6.09 m</b>	Dato for pejling <b>29/4/2011</b>		Bemærkning til pejling <b>STMO/Peter Hegel</b>		
	Datum <b>EUREF89</b>	zone <b>UTM 32</b>	Koordinat X, UTM <b>698290</b>	Koordinat Y, UTM <b>6152528</b>	Koordinat oprindelse <b>Rådg. Firma</b>	
	Målepunktskote (m o DVR90) <b>10.91</b>	Kotesystem <b>DVR90</b>	Kote oprindelse <b>DGPS</b>		Beskrivelse af målepunkt <b>Pejlestuds</b>	
	Terrænskote (m o DVR90) <b>12.38 m</b>	Kotesystem <b>DVR90</b>	Kote oprindelse <b>DGPS</b>		Bemærkning	
	Måleudstyr og pumper	Pumpe (ja/nej) <b>Ja</b>	Installeret dato <b>-</b>	Pumpetype <b>-</b>	Pumpedybde (m) <b>-</b>	Ydelse (m <sup>3</sup> /time) / dato <b>-</b>
Måleudstyr <b>MT-723</b>		Trandducertype <b>SGE-16</b>	IP <b>10.10.13.63</b>	Måleinterval <b>0-10m</b>	Can der udtages vandprøve (ja/nej) <b>Ja</b>	
Bemærkning til installationer <b>Tørbrønd</b>						

Beliggenhed (kortudsnit)



Beliggenhed (foto og skitse)

